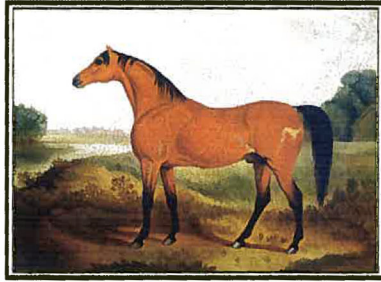


ARCHIBUSACCI



DARDO®

riproduzione del cavallo Dardo della famiglia Archibusacci 1945-1948

DARDO®

LAZIO
Indicazione Geografica Tipica

ROSSO

2008

Da uve rosse, tipiche dell'Alto Lazio, raccolte nel mese di settembre, vinificate in rosso, dopo svinato è posto in serbatoi di acciaio inox.

Color rosso rubino carico, profumo di frutti di bosco, gusto intenso che ricorda composte di frutta.

Si adatta a piatti di carne rossa anche elaborata.

Temperatura di servizio 19-20°C.

www.archibusacci.com

Canino (VT) - Loc. Madonna delle Messe

Imbottigliato all'origine nella Cantina di Via Roma, n°31 - Gradoli (VT)
n°ICQRF IT/VT/934 per conto

Azienda Agricola


GIOVANNI
ARCHIBUSACCI

L 153/10

750 ml e 13% vol

Italia

NON DISPERDERE IL VETRO NELL'AMBIENTE

contiene soffi